



Das etablierte Restaurant „Wingert Wein- und Esskultur“ in Ingelheim sucht einen neuen Gastgeber

Ein Ort, an dem Genuss
zu Hause ist

Mit Liebe zum Detail, Leidenschaft für gutes Essen und einem unverwechselbaren Gespür für Atmosphäre hat sich das Wingert Wein- und Esskultur in Ingelheim einen Namen gemacht. Hier treffen regionale Zutaten auf kreative Kochkunst, feine Weine auf herzliche Gastlichkeit – ein Ort, an dem man spürt, dass Genuss und Handwerk Hand in Hand gehen.

Nun bietet sich die seltene Gelegenheit, dieses außergewöhnliche Restaurant zu pachten und seine Erfolgsgeschichte fortzuschreiben. Die moderne Ausstattung, das stilvolle Ambiente und die sonnige Terrasse laden Gäste zum Verweilen ein – und schaffen den perfekten Rahmen für kulinarische Erlebnisse auf hohem Niveau. Für Gastgeber mit Leidenschaft, die ein bestehendes Erfolgsrezept weiterführen oder mit eigenen Ideen bereichern möchten, ist das Wingert der ideale Ort, um Träume wahr werden zu lassen.

DATEN & FAKTEN

- Gesamtfläche: ca. 453m²
- Restaurantfläche: ca. 130m²
- Küchenfläche: ca. 76m²
- Lagerfläche: ca. 110m²
- Aufzug im Logistikbereich
- Anbindung an die Tiefgarage
- Ausreichende Parkmöglichkeiten

KONDITIONEN

- Pachtpreis: 4.900€ zzgl. USt.
- Kautions: 3 Nettopachten
- Laufzeit: 5 Jahre mit Option
- Verfügbar ab: 01.01.2026

SONSTIGES

- 60 Sitzplätze auf der Terrasse
- Catering des WBZ möglich
- Catering des King möglich
- Zentrale Innenstadtlage

ADRESSE

**Fridtjof-Nansen-Platz 3
55218 Ingelheim am Rhein**



Haben wir Ihr Interesse geweckt?
Dann zögern Sie nicht uns zu kontaktieren unter
kontakt@raimannconcepts.de oder 06126 226 444 0



Das Restaurant – Atmosphäre mit Charakter

Das Wingert empfängt seine Gäste in einem stilvollen, modernen Ambiente, das Wärme und Eleganz vereint. Der großzügige Gastraum besticht durch klare Linien, hochwertige Materialien und eine Gestaltung, die Tradition und Zeitgeist harmonisch verbindet. Große Fensterfronten lassen viel Tageslicht herein und schaffen eine offene, einladende Atmosphäre.

Der Hauptraum bietet Platz für rund 60 Gäste und lässt sich vielseitig nutzen – ob für den à-la-carte-Betrieb, geschlossene Gesellschaften oder exklusive Veranstaltungen. Er eignet sich ideal für Familienfeiern, Weinproben oder kleinere Business-Events.

Ein besonderes Highlight ist die großzügige Außenterrasse, die in der warmen Jahreszeit zum Lieblingsplatz vieler Gäste wird. Hier genießt man laue Sommerabende mit Blick auf das urbane Leben Ingelheims – ein Ort, an dem man gerne verweilt und wiederkommt.



Haben wir Ihr Interesse geweckt?

Dann zögern Sie nicht uns zu kontaktieren unter

kontakt@raimannconcepts.de oder 06126 226 444 0

raimannConcepts
 **gastro.beratung**

Zusatzpotenziale

Chancen über das Tagesgeschäft hinaus

Neben dem etablierten Restaurantbetrieb bietet dieses Objekt attraktive Erweiterungsmöglichkeiten, die zusätzliche Umsatzpotenziale und wertvolle Synergien eröffnen.

Ein besonderes Plus ist die unmittelbar angrenzende WBZ-Kantine, die sich hervorragend für eine Belieferung oder eigenständige Bewirtschaftung eignet. Die Versorgung dieser Einrichtung ermöglicht kontinuierliche Erträge auch außerhalb der regulären Öffnungszeiten des Restaurants – ein stabiler, planbarer Geschäftsbereich, der den Betrieb wirtschaftlich ergänzt.

Darüber hinaus besteht die Möglichkeit, das nahegelegene Veranstaltungszentrum „KING – Kultur- und Kongresshalle Ingelheim“ mit Catering-Leistungen zu versorgen. Die räumliche Nähe sowie die unterirdische Verbindung zwischen den Gebäuden bieten ideale Voraussetzungen für eine professionelle und logistisch effiziente Eventgastronomie. Ob Bankette, Firmenveranstaltungen oder kulturelle Events – hier eröffnet sich ein zusätzliches, hochwertiges Geschäftsfeld mit großem Wachstumspotenzial.

Diese Kombination aus etabliertem Restaurantbetrieb, Kantinenversorgung und Event-Catering macht das Objekt zu einer außergewöhnlich vielseitigen gastronomischen Chance – ideal für engagierte Gastgeber, die unternehmerisch denken und neue Perspektiven erschließen möchten.



Haben wir Ihr Interesse geweckt?

Dann zögern Sie nicht uns zu kontaktieren unter

kontakt@raimannconcepts.de oder 06126 226 444 0

raimannConcepts
 **gastro.beratung**

Feiern in besonderem Ambiente



Haben wir Ihr Interesse geweckt?
Dann zögern Sie nicht uns zu kontaktieren unter
kontakt@raimannconcepts.de oder 06126 226 444 0

raimannConcepts
gastro.beratung

Küche & Nebenräume – durchdacht bis ins Detail

Die voll ausgestattete Profiküche erfüllt höchste gastronomische Ansprüche und ist so konzipiert, dass sie einen effizienten und reibungslosen Arbeitsablauf ermöglicht. Hochwertige Geräte, großzügige Arbeitsflächen und ein funktionales Layout machen sie zum Herzstück des Restaurants. Von hier aus entstehen die kreativen Gerichte, für die das Wingert bekannt ist – modern, regional und mit Liebe zubereitet.

Im Kellergeschoss befinden sich die Kühlhäuser sowie großzügige Lagermöglichkeiten, die optimale Bedingungen für Vorratshaltung und Mise-en-Place bieten. Der Keller ist über einen praktischen Aufzug direkt mit dem Erdgeschoss verbunden, was die Wege zwischen Küche und Lager deutlich verkürzt und den täglichen Ablauf effizient gestaltet.

Ein weiterer Vorteil: Vom Keller aus besteht ein direkter Zugang zur Tiefgarage, der sich ideal als Anlieferungszone nutzen lässt – diskret, witterungsgeschützt und logistisch perfekt durchdacht.

Ergänzt wird die Ausstattung durch zusätzliche Nebenräume, ein separates Büro für organisatorische Arbeiten sowie gepflegte Mitarbeiter- und Sanitärebereiche. Alle Funktionsräume befinden sich in einem sehr guten Zustand und sind sofort einsatzbereit – ideal für einen reibungslosen Start des neuen Pächters.



Haben wir Ihr Interesse geweckt?

Dann zögern Sie nicht uns zu kontaktieren unter

kontakt@raimannconcepts.de oder 06126 226 444 0

raimannConcepts
 **gastro.beratung**

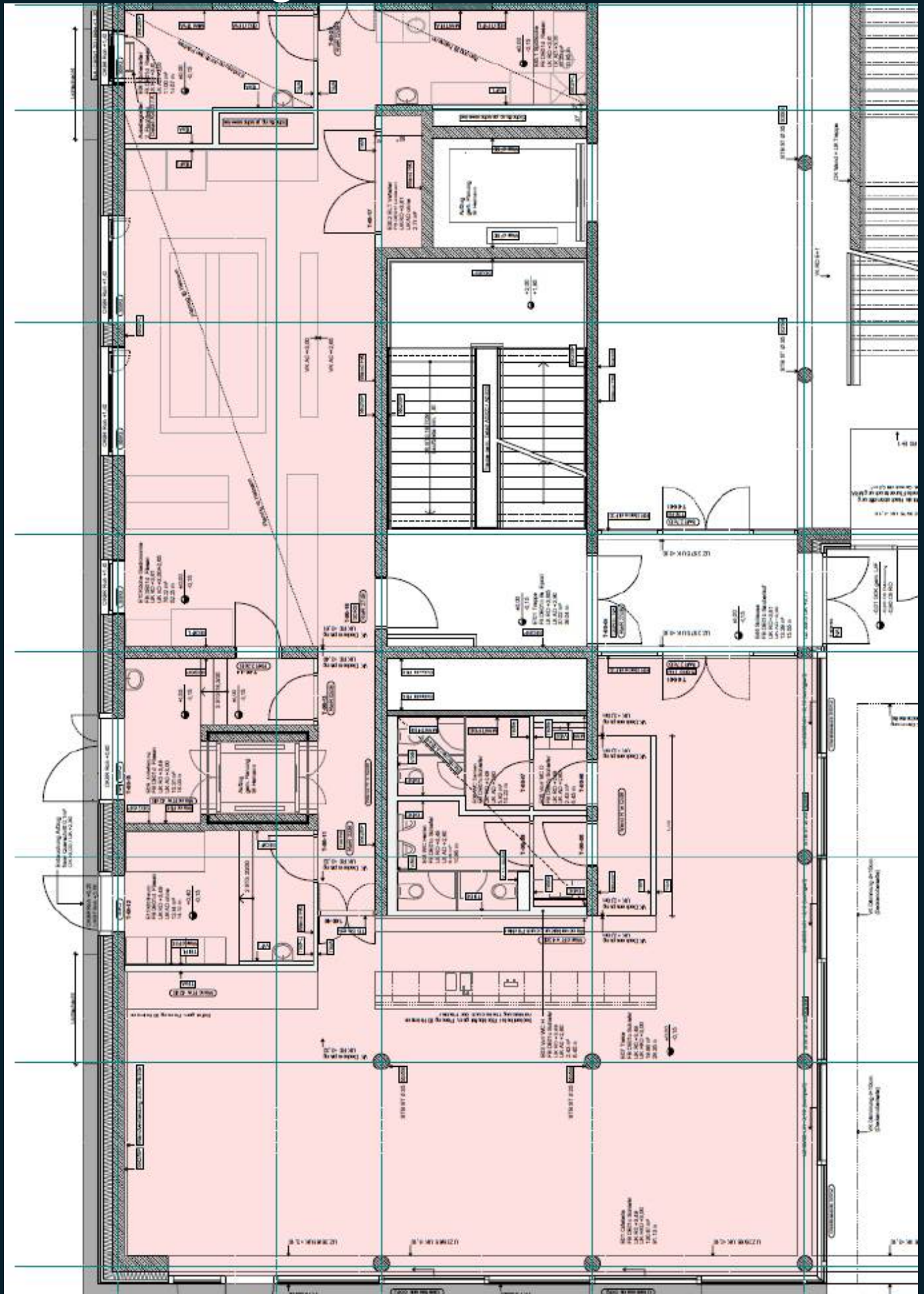
Die voll ausgestattete Gastro-Küche



Haben wir Ihr Interesse geweckt?
Dann zögern Sie nicht uns zu kontaktieren unter
kontakt@raimannconcepts.de oder 06126 226 444 0

raimannConcepts
 **gastro.beratung**

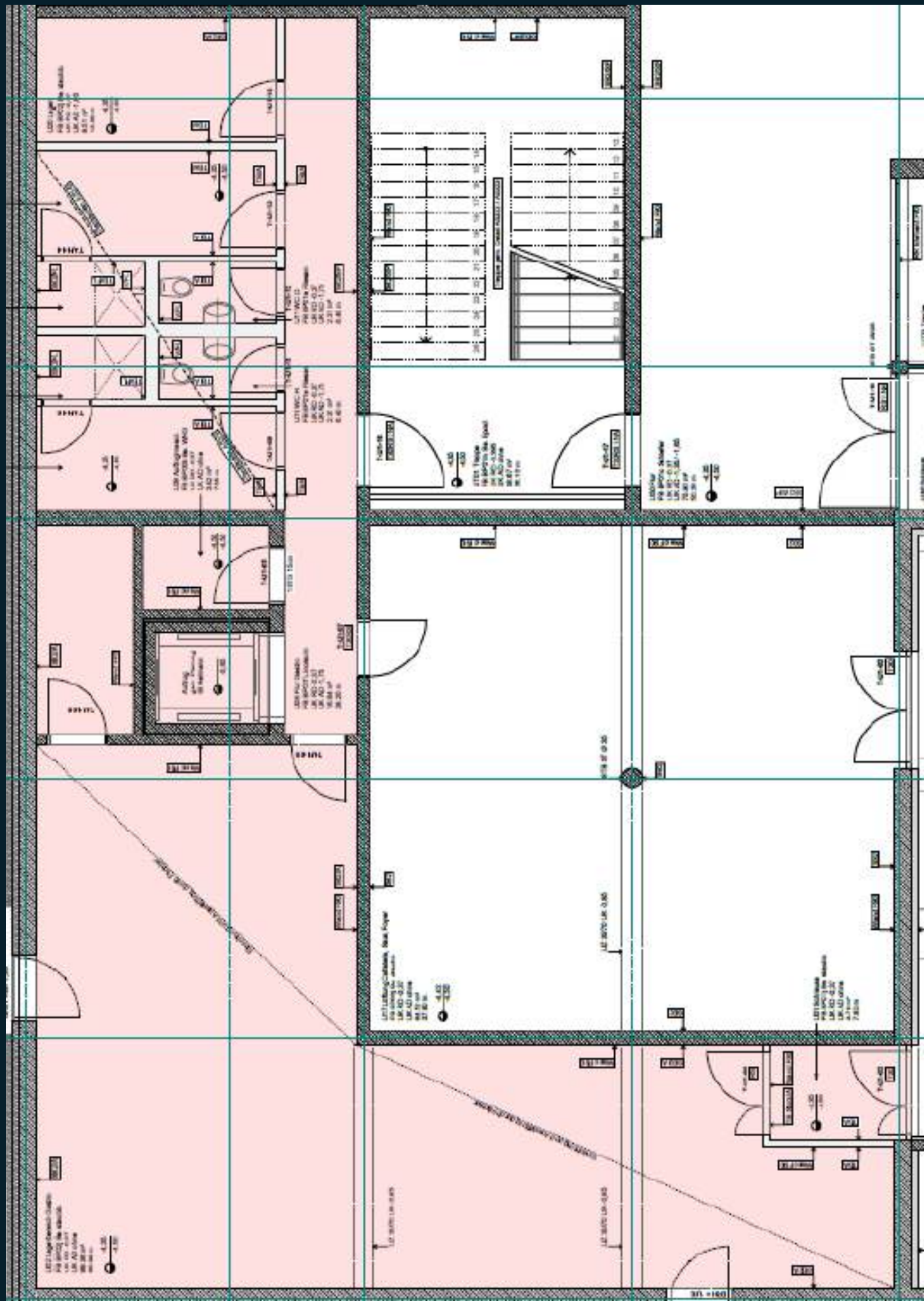
Grundriss Erdgeschoss



Haben wir Ihr Interesse geweckt?
 Dann zögern Sie nicht uns zu kontaktieren unter
kontakt@raimannconcepts.de oder 06126 226 444 0

raimannConcepts
 **gastro.beratung**

Grundriss Untergeschoss



Haben wir Ihr Interesse geweckt?
Dann zögern Sie nicht uns zu kontaktieren unter
kontakt@raimannconcepts.de oder 06126 226 444 0

Ingelheim am Rhein – Wein, Wirtschaft und Lebensqualität

Ingelheim am Rhein ist eine lebendige Kreisstadt im Herzen Rheinhessens, bekannt für hohe Lebensqualität, wirtschaftliche Stärke und kulturelle Vielfalt. Malerisch zwischen Rebhängen und Rhein gelegen, verbindet die Stadt naturnahes Wohnen mit moderner Infrastruktur und rheinischer Lebensfreude.

Mit rund 36.000 Einwohnern ist Ingelheim ein bedeutendes Mittelzentrum und Sitz internationaler Unternehmen wie Boehringer Ingelheim, was für eine stabile wirtschaftliche Basis sorgt. Als traditionelle Weinstadt ist sie zugleich geprägt von zahlreichen Weingütern, Veranstaltungen und regionaler Verbundenheit.

Kulturell bietet Ingelheim ein breites Spektrum: Das moderne KING Kultur- und Kongresszentrum, Museen, Galerien und vielfältige Events ziehen Besucher aus der gesamten Rhein-Main-Region an. Die historische Kaiserpfalz Karls des Großen verweist auf die lange Geschichte der Stadt, während aktuelle Stadtentwicklungsprojekte den Blick nach vorn richten.

Die Stadt ist durch ihre verkehrsgünstige Lage hervorragend angebunden: direkte Nähe zur A60, regelmäßige Bahnverbindungen nach Mainz und Frankfurt sowie kurze Wege zu umliegenden Städten wie Bingen, Rüdesheim, Wiesbaden und Bad Kreuznach.

Diese Rahmenbedingungen machen Ingelheim zu einem attraktiven Standort – wirtschaftlich stark, touristisch reizvoll und geprägt von Genuss, Gastfreundschaft und Lebensfreude.



Haben wir Ihr Interesse geweckt?

Dann zögern Sie nicht uns zu kontaktieren unter

kontakt@raimannconcepts.de oder 06126 226 444 0

raimannConcepts
 **gastro.beratung**

Lage & Erreichbarkeit – mitten im Herzen Rheinhessens

Das Wingert Wein- und Esskultur liegt zentral in Ingelheim am Rhein und profitiert von der starken wirtschaftlichen und touristischen Ausrichtung der Stadt. Die Lage verbindet das typische Lebensgefühl Rheinhessens – Wein, Genuss und Geselligkeit – mit einer optimalen Erreichbarkeit für Gäste aus der gesamten Rhein-Main-Region.

Besonders attraktiv sind die niedrigen Parkgebühren an den öffentlichen Parkflächen in der Umgebung, die vielen Besuchern den Zugang erleichtern und zusätzliche Frequenz bringen.

Wichtige Entfernungen:

- Bingen am Rhein – ca. 16 km
- Mainz – ca. 20 km
- Rüdesheim am Rhein – ca. 25 km
- Bad Kreuznach – ca. 30 km
- Wiesbaden – ca. 30 km
- Frankfurt am Main – ca. 55 km

Die Nähe zu zahlreichen Weingütern, Wohnquartieren, Schulen und dem KING Kultur- und Kongresszentrum sorgt für ein kontinuierliches Gästeaufkommen aus Freizeit-, Event- und Geschäftskontexten. Damit bietet der Standort ideale Voraussetzungen für einen erfolgreichen Gastronomiebetrieb.



Haben wir Ihr Interesse geweckt?

Dann zögern Sie nicht uns zu kontaktieren unter

kontakt@raimannconcepts.de oder 06126 226 444 0

raimannConcepts
 **gastro.beratung**



Weitere Informationen:

- Nebenkosten ca. 3.100 € im Monat zzgl. USt.
- 60 Sitzplätze im Restaurant
- 60 Sitzplätze auf der Terrasse
- Zentrale Innenstadtlage
- Etabliertes Cateringgeschäft
- Baujahr 2017
- Müllraum mit Lastenaufzug
- Klimaanlage
- Zugang zur Tiefgarage
- Küche voll ausgestattet
- Hauptenergieträger ist Gas
- Großzügige Kühlmöglichkeiten
- Betriebsbereit

Ingelheim am Rhein

- Ca. 36.000 Einwohner
- Rotweinstadt mit Tradition
- Lebendige Kreisstadt
- Kulturelles Zentrum
- Starker Wirtschaftsstandort
- Zentrale Lage in Rheinhessen

Entfernungen:

- Bingen am Rhein ca. 16 km
- Mainz ca. 20 km
- Bad Kreuznach ca. 30 km
- Wiesbaden ca. 30 km
- Frankfurt am Main ca. 55 km

Wir möchten Sie darauf hinweisen, dass dieses Exposé ausschließlich zu Informationszwecken dient und keine rechtliche Verbindlichkeit aufweist. Es soll Ihnen als Orientierungshilfe dienen, aber die darin enthaltenen Informationen sind nicht als vertragliche Zusagen zu verstehen. Bitte haben Sie Verständnis dafür. Die verbindlichen Leistungsverpflichtungen von raimannConcepts ergeben sich ausschließlich aus den in einem abgeschlossenen Vertrag festgelegten und vereinbarten Bedingungen.

Haben wir Ihr Interesse geweckt?

Dann zögern Sie nicht uns zu kontaktieren unter

kontakt@raimannconcepts.de oder 06126 226 444 0